



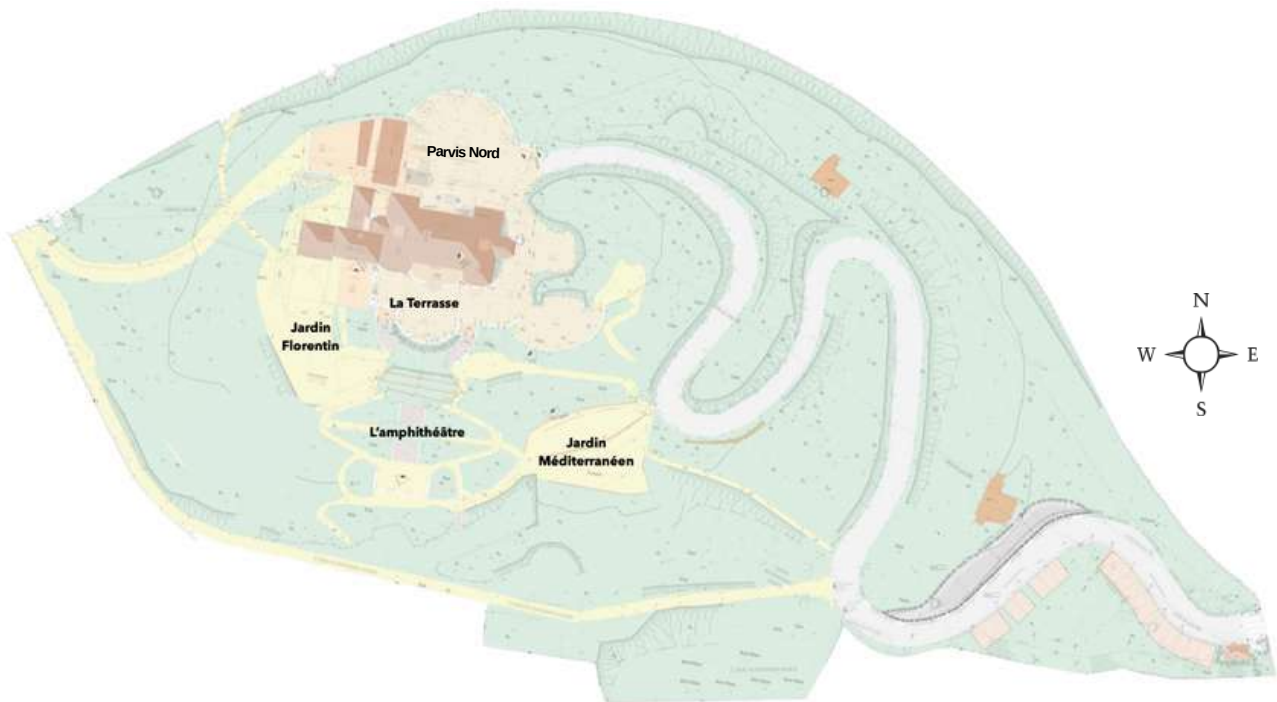
VOTRE EVENEMENT  
AU DOMAINE

**CB** CASTEL  
BAY

# BIENVENUE



Domaine de réception situé à Hyères, dans le Var, le Castel Bay offre un cadre de rêve, un parc de 3 hectares, une vue sur la célèbre baie de l'Almanarre et la presqu'île de Giens. Cette envoutante bâtisse de style "Belle Epoque" composée de différents espaces vous invite à concevoir votre réception sur mesure.



### ESPACES EXTÉRIEURS

- Le parvis Nord (400 m<sup>2</sup>)
- La terrasse principale au Sud avec son perron (700 m<sup>2</sup>)
- Le jardin Méditerranéen (200 m<sup>2</sup>)
- L'Amphithéâtre (500m<sup>2</sup>)
- Le jardin Florentin (300m<sup>2</sup>)

### LE CASTEL BAY

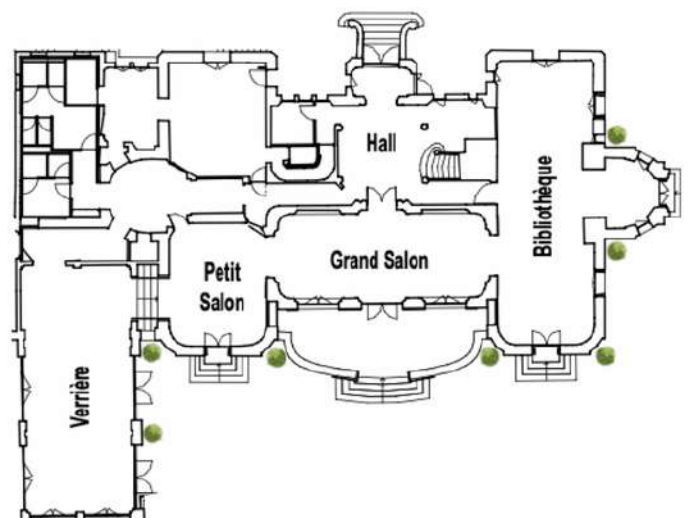
Parc de 3 hectares  
 82 Places de Parking  
 5 espaces extérieurs  
 4 espaces intérieurs

### ESPACES INTÉRIEURS

Suivant la configuration de votre évènement et vos besoins, le domaine vous propose ses salons intérieurs :

- La bibliothèque (96m<sup>2</sup>)
- Le grand salon (62m<sup>2</sup>)
- Le petit salon (42m<sup>2</sup>)
- La verrière (84m<sup>2</sup>)

Les différents salons peuvent être regroupés afin de d'accueillir une réception de plus grande envergure.,





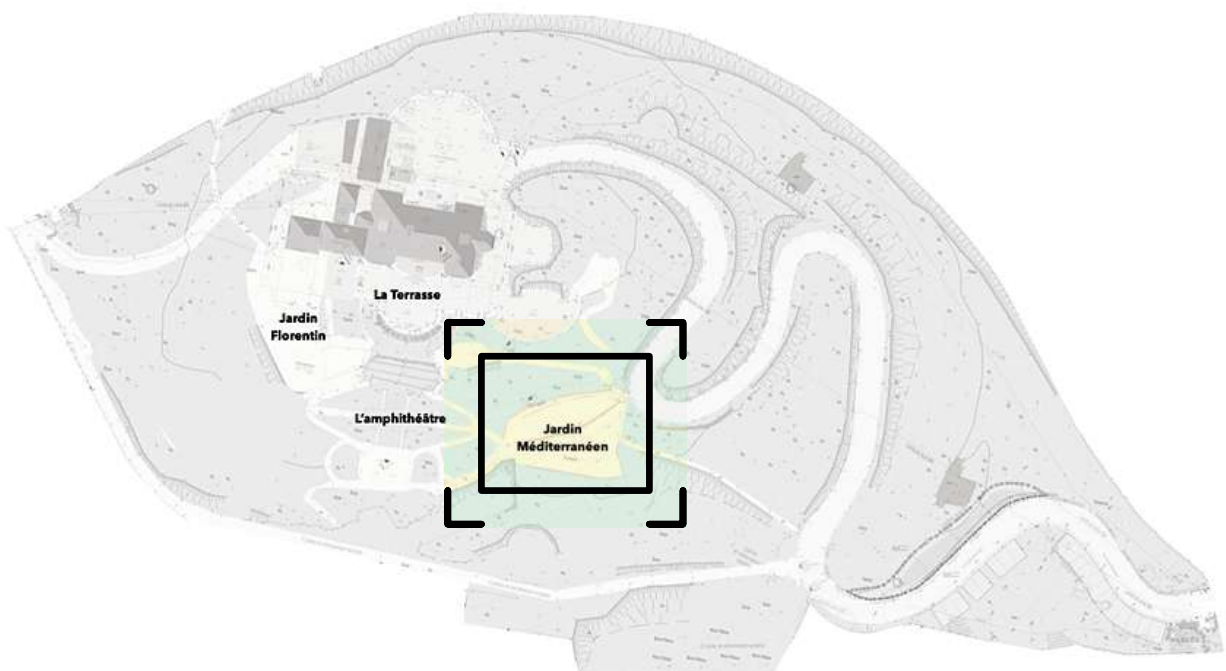
A travers les différents jardins du domaine une scénographie naturelle permet de réaliser un parcours sensoriel dans le parc méditerranéen et une découverte du bâtiment principal qui surprendra les invités de votre réception.



## LE JARDIN MÉDITERRANÉEN



Lavandes, fontaine, eucalyptus, oliviers et pins parasols composent le cadre du premier jardin qui se découvre dès l'arrivée. Cet espace d'une superficie de 200m<sup>2</sup> offre de belles percées sur la baie de l'Almanarre et les salins. Une promesse tout en suspens pour la suite de votre réception.

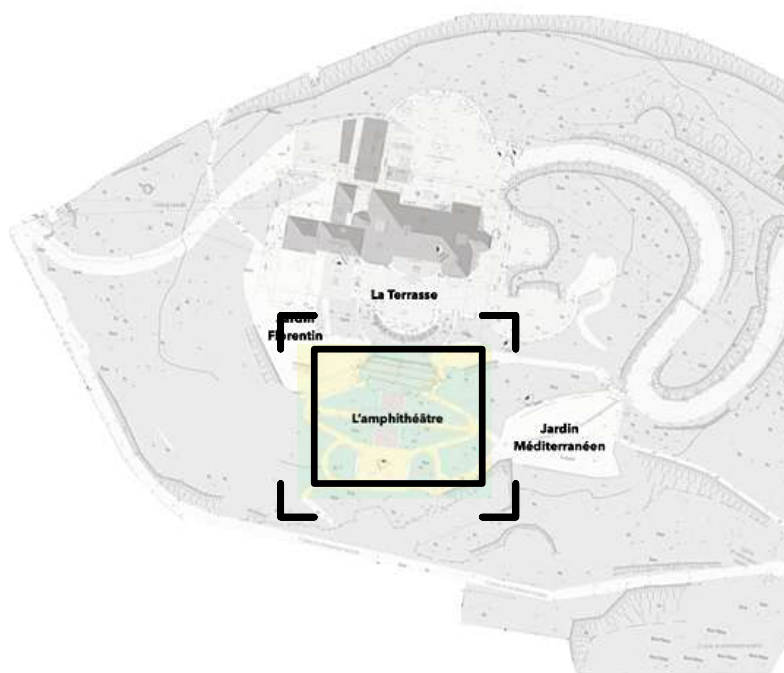
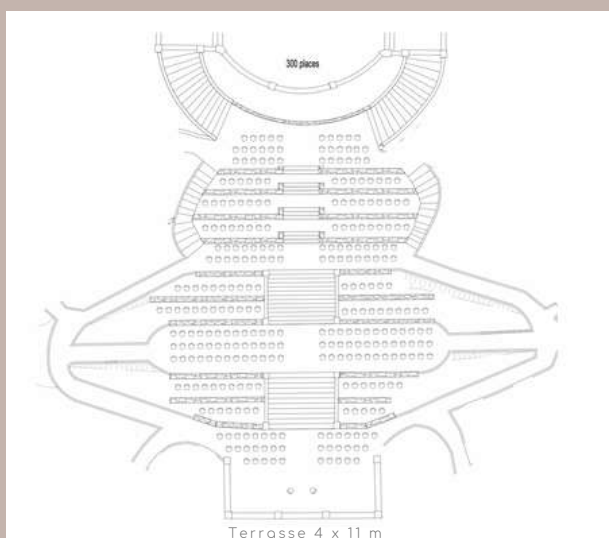


# L'AMPITHÉÂTRE



Amphithéâtre naturel ouvert sur la baie de l'Almanarre, un espace majeur proposant une capacité de plus de 300 personnes.

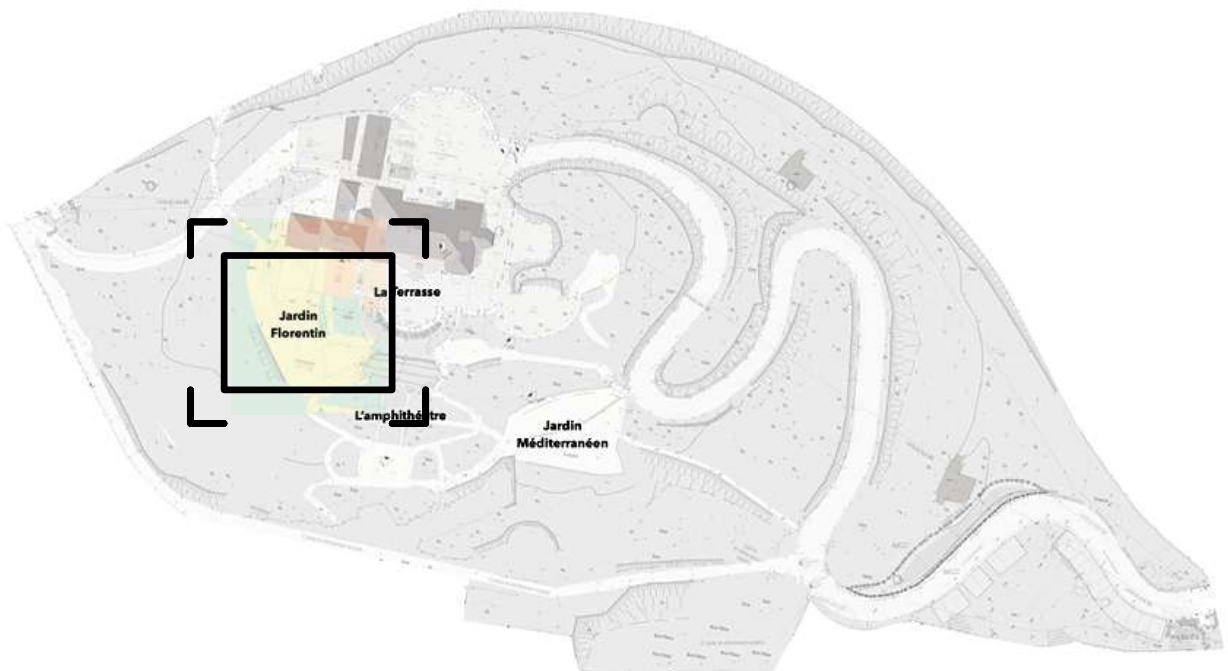
## CONFIGURATION / CAPACITÉ



## LE JARDIN FLORENTIN



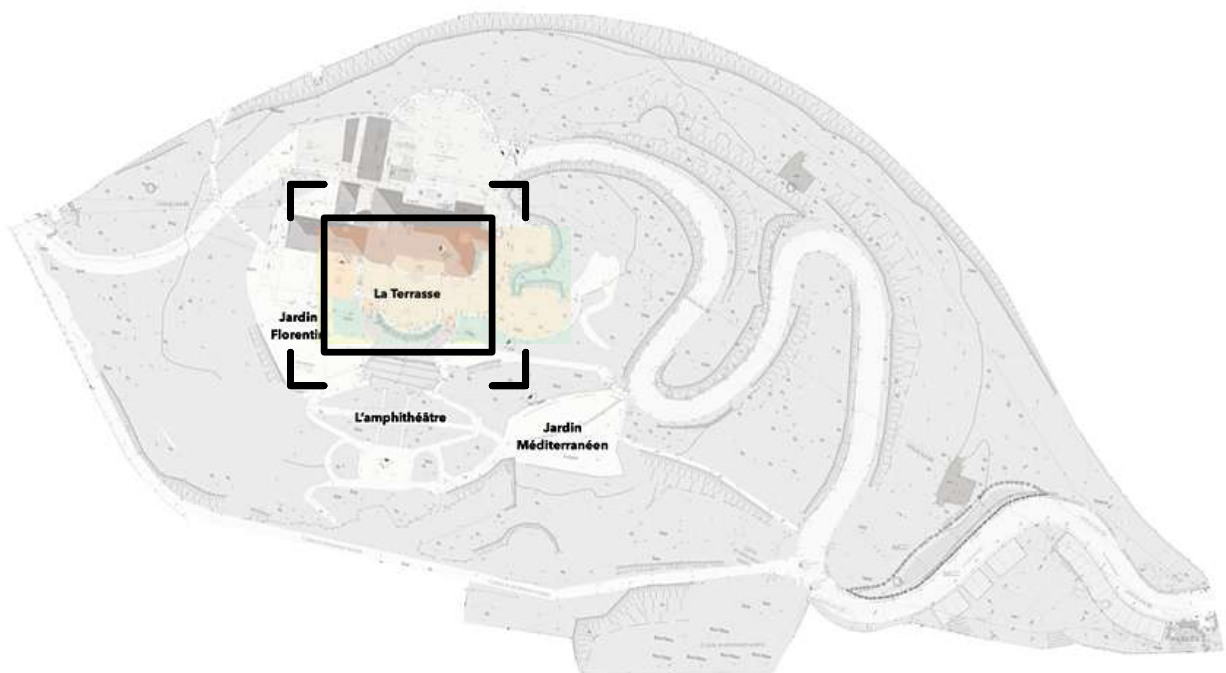
Cyprès de Florence, olivier, agrumes et agapanthes signent l'ambiance de cet espace de 300 m<sup>2</sup>.



## LA TERRASSE PRINCIPALE



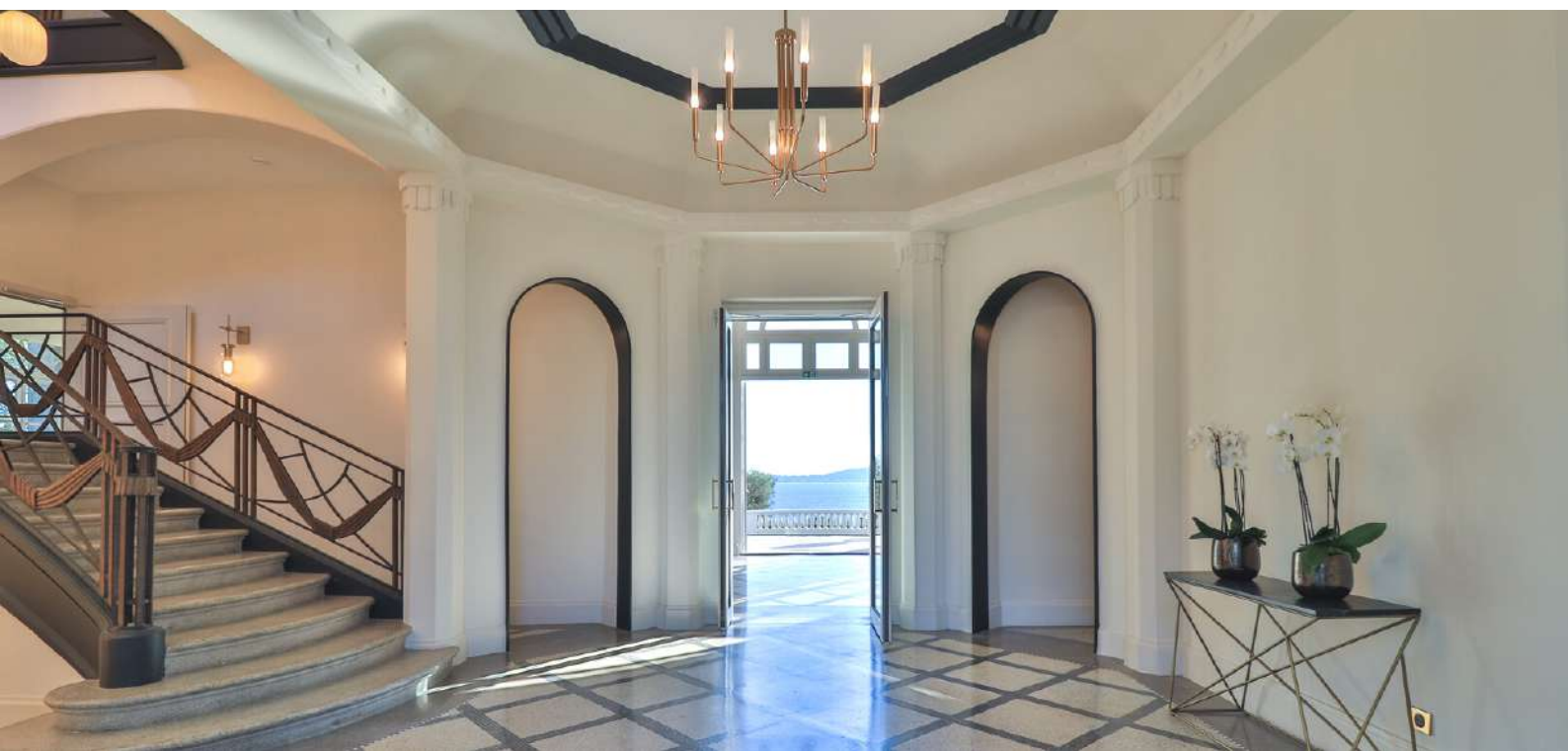
Construit en 1900 et classé Bâtiment Remarquable le Castel Bay s'ouvre sur une vaste terrasse surplombant la Méditerranée. Une vue à couper le souffle.







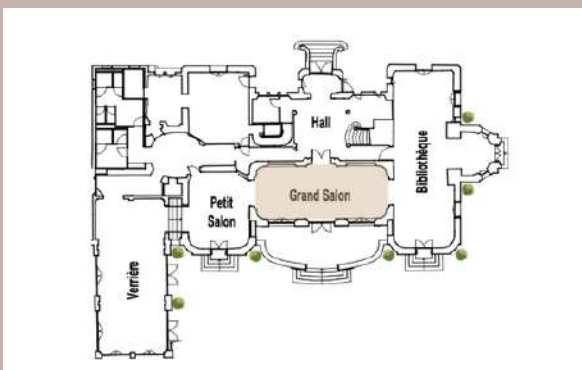
Bâtisse "Belle Epoque" où Art déco et Art nouveau se mélangent, les intérieurs du Castel Bay ont été entièrement rénovés en apportant le confort et les codes contemporains tout en conservant son caractère historique.





Salon principal du Castel Bay ouvert sur le perron de la terrasse principale. Cette pièce lumineuse bénéficie d'une très grande hauteur sous plafond.

## PLAN



## CONFIGURATION/ CAPACITÉ

### SURFACES

Salle : 62 m<sup>2</sup>





12 x 5,2 m

### EQUIPEMENT

Ecran TV

Wifi,

Micro sans fil,

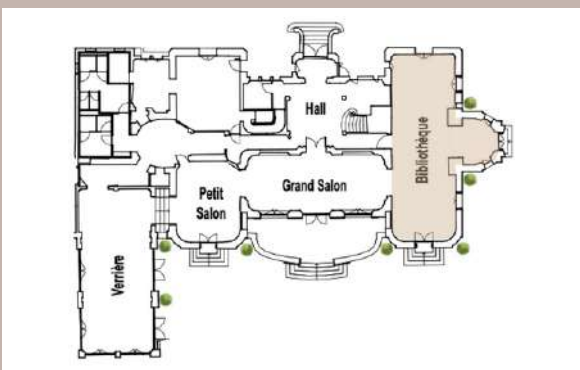
 Tables U 10/20	 Style théâtre 10/54
 Tables rondes 10/50	 Cocktail 20/80

## LA BIBLIOTHÈQUE



Dans un style chaleureux, la bibliothèque offre un volume confortable pour votre réception.

### PLAN







### CONFIGURATION / CAPACITÉ

#### SURFACES

Salle : 96 m<sup>2</sup>  
16 x 6 m

#### EQUIPEMENT

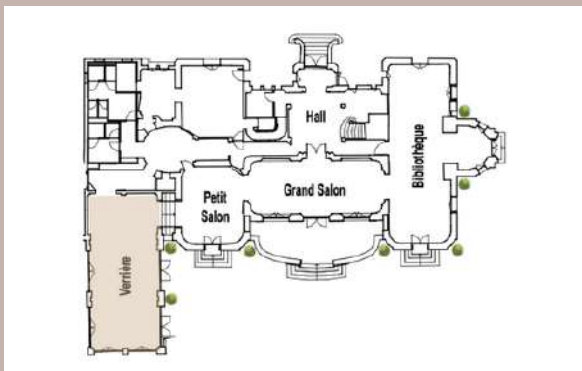
Ecran TV  
Wifi,  
Micro sans fil,  
Connectiques au sol

	
Tables U	Style théâtre
10/40	10/105
	
Tables rondes	Cocktail
10/100	20/150



Construite en 1930, la verrière s'ouvre sur la baie de l'Almanarre et communique avec la terrasse principale.

PLAN



CONFIGURATION/CAPACITÉ

SURFACES

Salle : 84 m<sup>2</sup>  
14 x 6 m

EQUIPEMENT

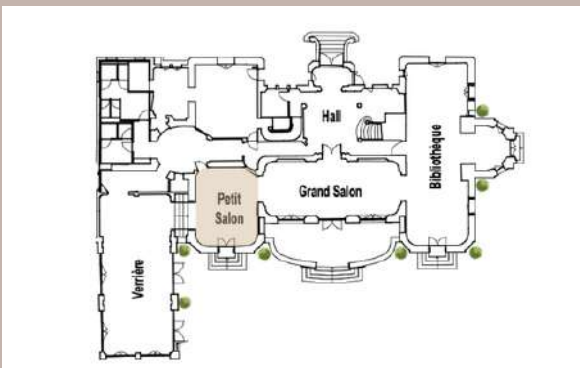
Ecran TV  
Wifi,  
Micro sans fil,

Tables U	Style théâtre
10/40	10/120
Tables rondes	Cocktail
10/100	40/150



Intimiste, le petit salon est une pièce confortable et fonctionnelle.

PLAN



CONFIGURATION / CAPACITÉ

SURFACES

Salle : 42 m<sup>2</sup>  
6 x 7 m

EQUIPEMENT

Ecran TV  
Wifi,  
Micro sans fil,

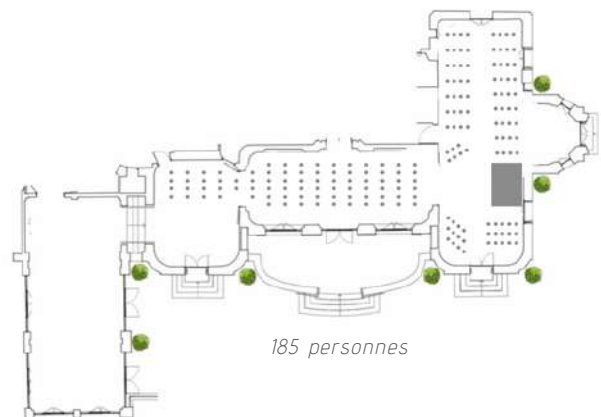
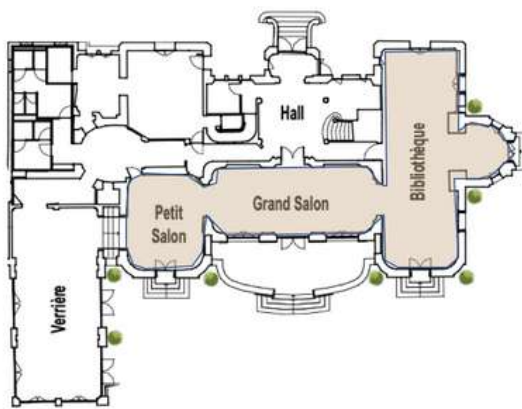
Tables U	Style théâtre
5/15	5/20
Tables rondes	Cocktail
5/40	10/40



Possibilité de regrouper les différents espaces pour offrir un espace confortable à une conférence avec une scène centrale.

PLAN

CONFIGURATION/CAPACITÉ





#### MOBILIER

- 300 chaises "St Rémy de Provence"
- 300 chaises "Médailon"
- 20 tables rondes 150 cm et 30 tables de 180 cm
- 14 tables rectangulaires de 90x200 cm
- 20 mange-debouts 108 cm de haut, plateau 70cm de diam, pied central

#### SON / BUREAUTIQUE

- Ecrans TV (Connectique HDMI)
- Micros sans fil
- Wifi
- Espaces intérieurs et extérieurs sonorisés

#### ÉLECTRICITÉ EXTÉRIEURE

Coffret électrique triphasé dans chaque espace extérieur

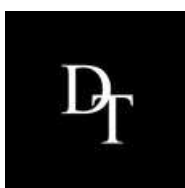
#### CLIMATISATION / CHAUFFAGE

L'ensemble des espaces du bâtiment est climatisé.

## NOS PARTENAIRES TRAITEURS



Le Castel Bay vous présente les traiteurs agréés par le domaine



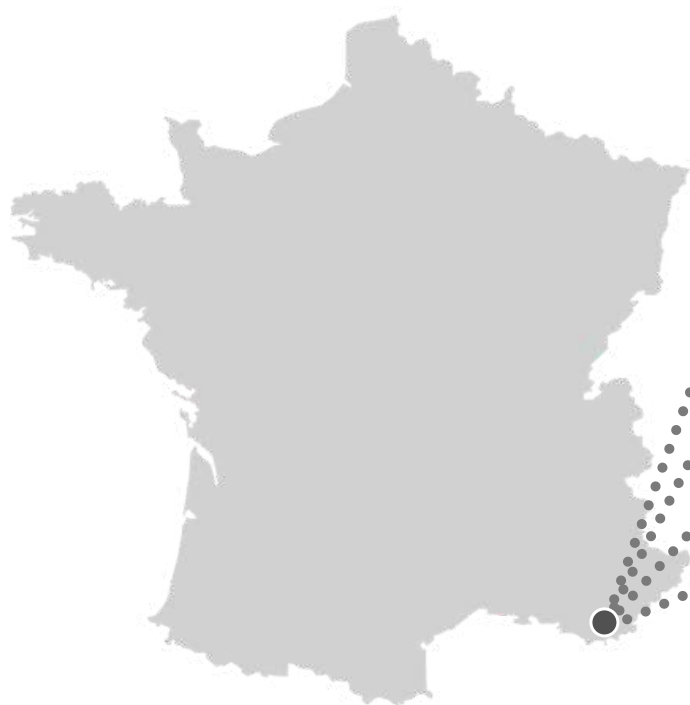
*Dany's Traiteur*



*Le Castel Bay ne prend pas de droit de bouchon sur les bouteilles apportées.*



## ACCÈS AU DOMAINE



### VILLES

Toulon : 30 min (22 km)  
Saint Tropez : 56 min (54km)  
Marseille : 1h15 (110km)  
Nice : 1h30 (145km)



### AÉROPORTS

Hyères : 5 min (4km)  
Marseille : 1h15 (110km)  
Nice : 1h30 (145km)



### GARES

Hyères : 12 min (6km)  
Toulon : 30 min (22km)  
Aix TGV : 1h25 (110km)



### PORTS

Hyères : 5 min (3km)  
Toulon (Croisière) : 30 min (22km)





+33 (0)4 94 14 31 18 / [contact@castelbay.fr](mailto:contact@castelbay.fr) / [www.castelbay.com](http://www.castelbay.com)

2860 avenue de la Font des Horts, 83400 Hyères - FRANCE



©credits photos : Bylucart / Julien Jeanne